

## Tiburtio Massaino

6

ctus, Ple - ni sunt

ctus, Ple - ni sunt coe -

San ctus, Ple - ni sunt

San ctus, Ple - ni sunt

ctus, Do - minus De - us Sa - ba - oth. Ple -

ctus, Do - minus De - us Sa - ba - oth.

Do - minus De - us Sa - ba - oth.

ctus, Do - minus De - us Sa - ba - oth.

coe - li et ter - ra glo - ri-a tu - a.

- li et ter - ra glo - ri - a tu - a.

coe - li et ter - ra glo - ri-a tu - a.

coe - li et ter - ra glo - ri-a tu - a.

ni sunt coe - li et ter - ra glo - ri-a tu - a. O -

Ple - ni sunt coe - li et ter - ra glo - ri - a tu - a.

Ple - ni sunt coe - li et ter - ra glo - ri-a tu - a. O -

Ple - ni sunt coe - li et ter - ra glo - ri-a tu - a. O -

O - san - na in ex - cel - sis. Be - ne - di - ctus qui ve -

O - san - na in ex - cel - sis. Be - ne - di - ctus qui ve -

O - san - na in ex - cel - sis.

O - san - na in ex - cel - sis.

san - na in ex - cel - sis.

O - san - na in ex - cel - sis.

san - na in ex - cel - sis.

san - na in ex - cel - sis.

nit in no - mi-ne Do -  
 nit in no - mi-  
 in no - mi-ne Do - mi - ni, in no - mi-  
 in no - mi - ne Do - mi - ni, in no - mi-ne

mi - ni. O - san - na in ex - cel - sis, in ex - cel - sis.  
 ne Do - mi - ni, O - san - na in ex - cel - sis.  
 ne Do - mi - ni. O - san - na in ex - cel - sis.  
 Do - mi - ni. O - san - na in ex - cel - sis.  
 O - san - na in ex - cel - sis.  
 O - san - na in ex - cel - sis.  
 O - san - na in ex - cel - sis.  
 O - san - na in ex - cel - sis.

## Cantus I

## Missa Filiae Jerusalem - Sanctus à4

Tiburtio Massaino

5 San - ctus, San - ctus, \_\_\_\_\_

10 San - ctus,

13 Ple - ni sunt coe - li et ter -

16 ra glo - ri - a tu a.

20 O - san - na in ex - cel - sis. Be - ne - di - ctus

23 qui ve -

27 nit in no - mi - ne Do -

31 mi - ni. \_\_\_\_\_ O - san - na

in ex - cel - sis, in ex - cel - sis.

Altus I

# Missa Filiae Jerusalem - Sanctus à4

Tiburtio Massaino

8 San - ctus,

5 8 San ctus,

9 8 Ple - ni sunt coe - li et ter -

13 8 ra glo - ri - a tu - a. O - san -

17 8 - na in ex-cel - sis. Be - ne - di - ctus qui ve -

21 8 - nit

26 8 in no - mi - ne Do - mi - ni,

30 8 O - san - na in ex - cel - sis.

Tenor I

# Missa Filiae Jerusalem - Sanctus à4

Tiburtio Massaino

8 San - ctus,

6 San - ctus,

10 Ple - ni sunt coe - li et ter - ra glo - ri - a

14 tu - a. O - san - na in ex - cel - sis.

19 3 in no - mi - ne Do

25 - mi - ni, in no - mi - ne Do

28 - mi - ni. O - san - na in ex -

32 cel - sis.

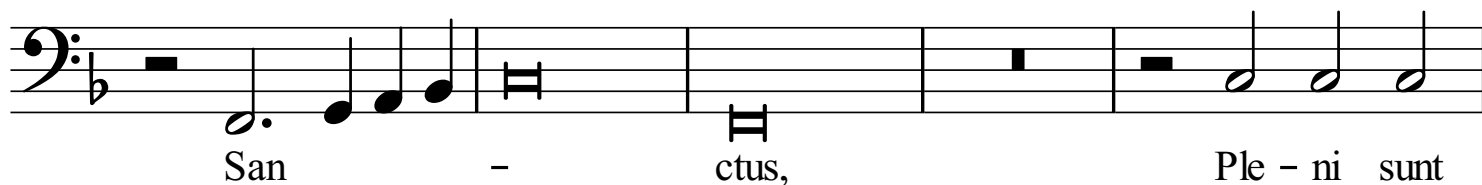
Bassus I

# Missa Filiae Jerusalem - Sanctus à4

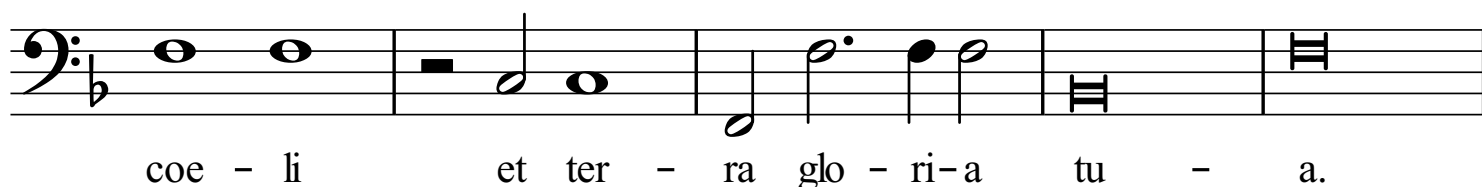
Tiburtio Massaino



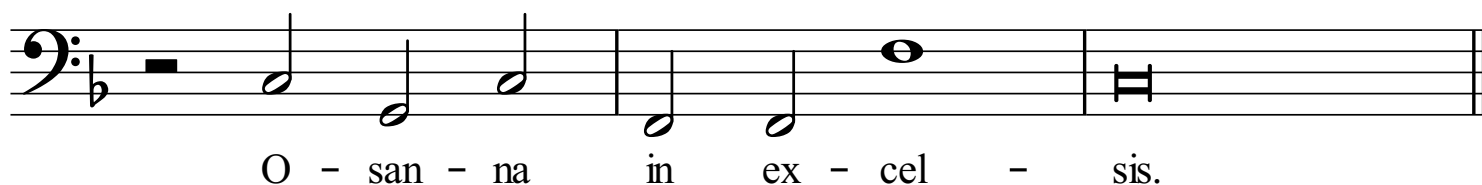
6



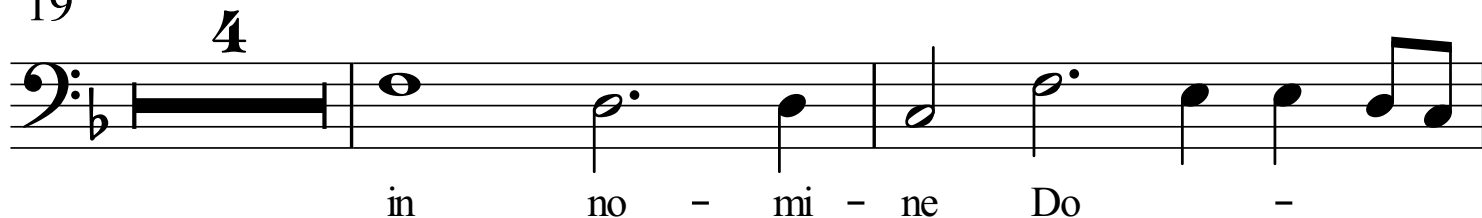
11



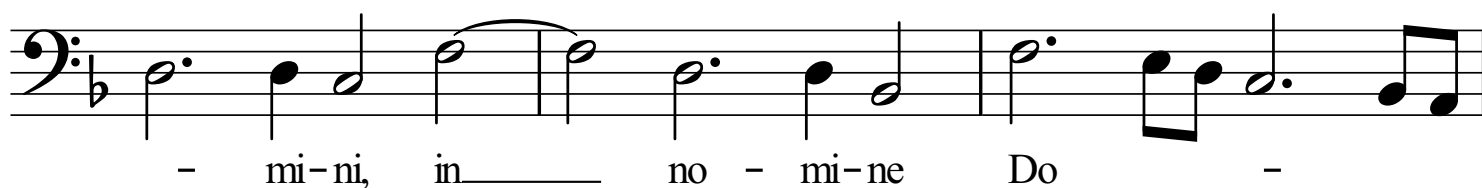
16



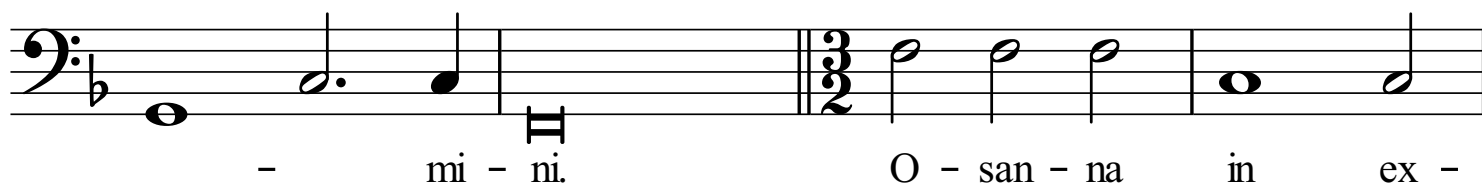
19



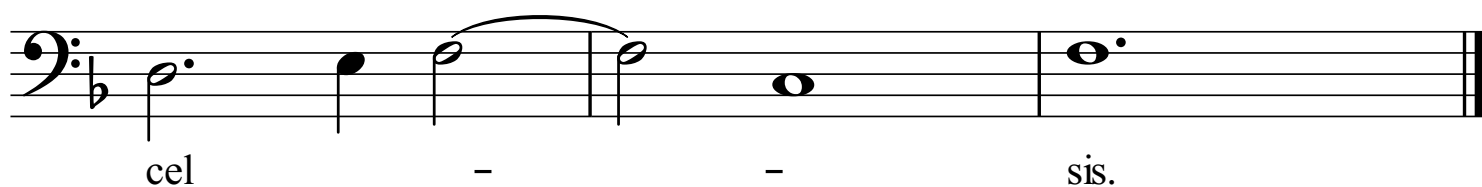
25



28



32



## Cantus II

# Missa Filiae Jerusalem - Sanctus à4

Tiburtio Massaino

2

San - ctus, San -

ctus, Do - mi-nus De - us Sa - ba -

oth. Ple - ni sunt coe - li

et ter - ra glo - ri - a tu - a. O -

san-na in ex - cel - sis. O - san - na

in ex -

cel - sis.



## Altus II

# Missa Filiae Jerusalem - Sanctus à4

Tiburtio Massaino

8

San - ctus, San -

6

8

ctus, Do - mi-nus De - us Sa - ba -

10

8

oth. Ple - ni sunt coe -

13

8

- li et ter - ra glo - ri - a tu - a.

16

8

O san - na in ex - cel - sis.

11

30

8

O - san - na in ex - cel - sis, ex - cel -

34

8

sis.

Tenor II

# Missa Filiae Jerusalem - Sanctus à4

Tiburcio Massaino

3

San - ctus, \_\_\_\_\_

7

Do - mi - nus De - us Sa - ba -

10

oth. Ple - ni \_\_\_\_\_ sunt coe -

13

li et ter - ra glo - ri - a tu - a. O -

16

san - na in ex - cel - sis. \_\_\_\_\_

19

11

O - san - na in ex -

32

cel - sis. \_\_\_\_\_

# Missa Filiae Jerusalem - Sanctus à4

4

Sanctus,

Do - mi - nus      De - us      Sa - ba - oth.

Ple - ni sunt coe - li et ter -

ra glo - ri - a tu - a. O - san - na in ex -

cel – sis.

11

0 - san - na in\_\_\_\_\_

ex — cel — sis.